



Haus der bayerischen
Landwirtschaft Herrsching

Weg der Landwirtschaft



Haus der bayerischen Landwirtschaft Herrsching

- Seminar- und Tagungszentrum am Ammersee
- Seminarprogramm für Landwirte und Menschen aus dem ländlichen Raum
- Tagungshaus für Gäste aus Unternehmen, Verbänden, Politik und Wissenschaft und

Ort der Bildung *plus* Begegnung

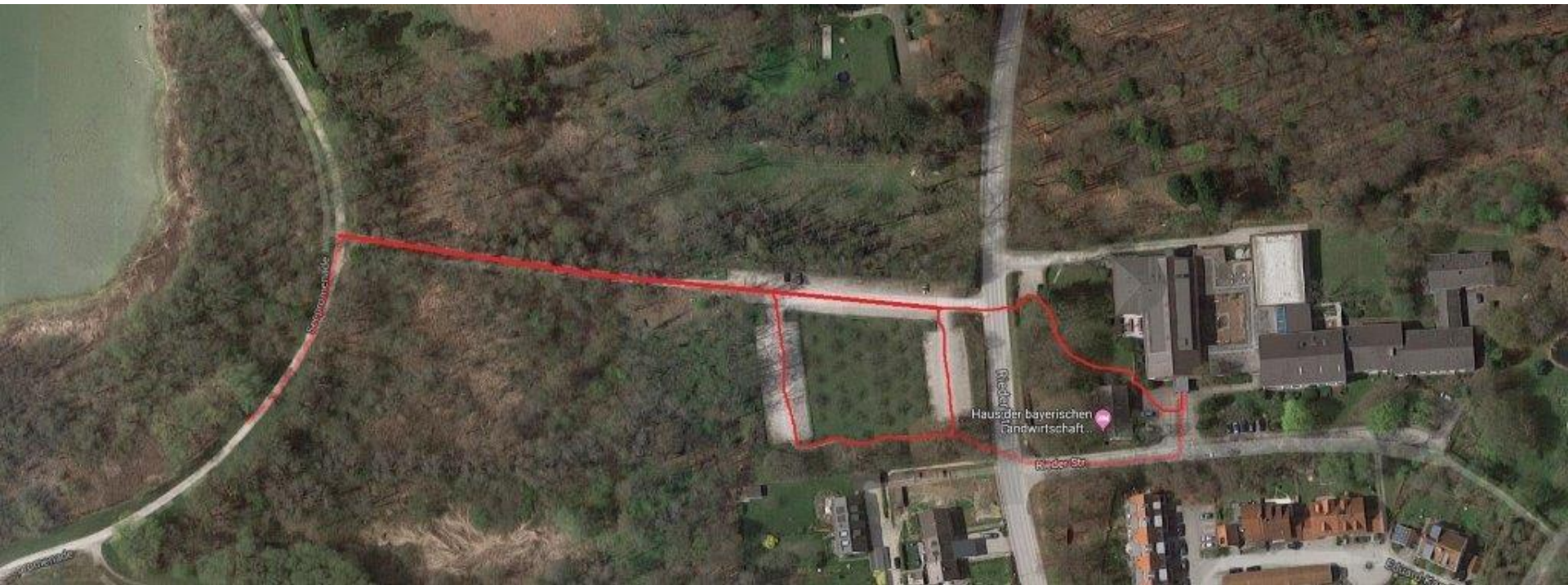


Lage des Grundstücks





Weg der Landwirtschaft – Verlauf





Beispieltafel





Die Themen:

- Landwirtschaft und Gesellschaft im Dialog
- Der Landwirt als
- Kultur- und Landschaftspfleger
- Produzent heimischer Lebensmittel
- Energieerzeuger
- Klima als Herausforderung
- Nutztierhaltung und Tierwohl
- Fischerei
- Biber
- Europa als Rahmen für eine gemeinsame Agrarpolitik

Projektziele:

- Erhalt und die Wertschätzung der Ammerseeregion als Erholungs-, Wirtschafts- und Lebensraum
- Wertschätzung der bäuerlichen Arbeit und der Landwirtschaft
- Verständnis wecken für Naturschutz, Ressourcenschonendes Arbeiten und die Bewahrung unserer Umwelt
- Versöhnung durch Dialog und gegenseitiges Verständnis



Zielgruppen:

- Spaziergänger, Bürger und Tagesausflügler
- Bürger der Ammersee-Gemeinden
- Urlauber und Naherholungssuchende
- Seminar- und Tagungsgäste
- Landwirte



Innovative Aspekte

- Der Weg kann individuell gegangen werden
- Stationen des Weges werden integriert in externe Veranstaltungen
- Stationen des Weges werden integriert in eigene Seminare und Tagungen
- Der Weg wird ein Ort der Begegnung und des Dialogs – ideale Voraussetzungen



Bewusstsein schärfen für

- unsere wunderbare Region als Freizeitraum
- die ursprünglichen wirtschaftlichen Grundlagen unserer Region, Fischerei und Landwirtschaft
- das sensible Zusammenspiel von Mensch und Natur
- Heimat und Identität im Verbund mit anderen LAG-Projekten
- „Lernort Ammersee“



Die Entwicklungsziele der LAG

Ammersee:

- EZ 2: Verständnis für die Kulturregion Ammersee wecken
- EZ 3: Regionale Produkte und Dienstleistungen ins Bewusstsein heben
- EZ 4: Klassenzimmer Ammersee: das Haus der bayerischen Landwirtschaft und sein Umfeld als Lernort für alle
- EZ 5: Wissen vermitteln, um gegenseitige Akzeptanz zu schaffen

Haus der bayerischen Landwirtschaft Herrsching

