



LEADER Förderperiode 2014-2022

Vorstandsklausur 12. November 2021

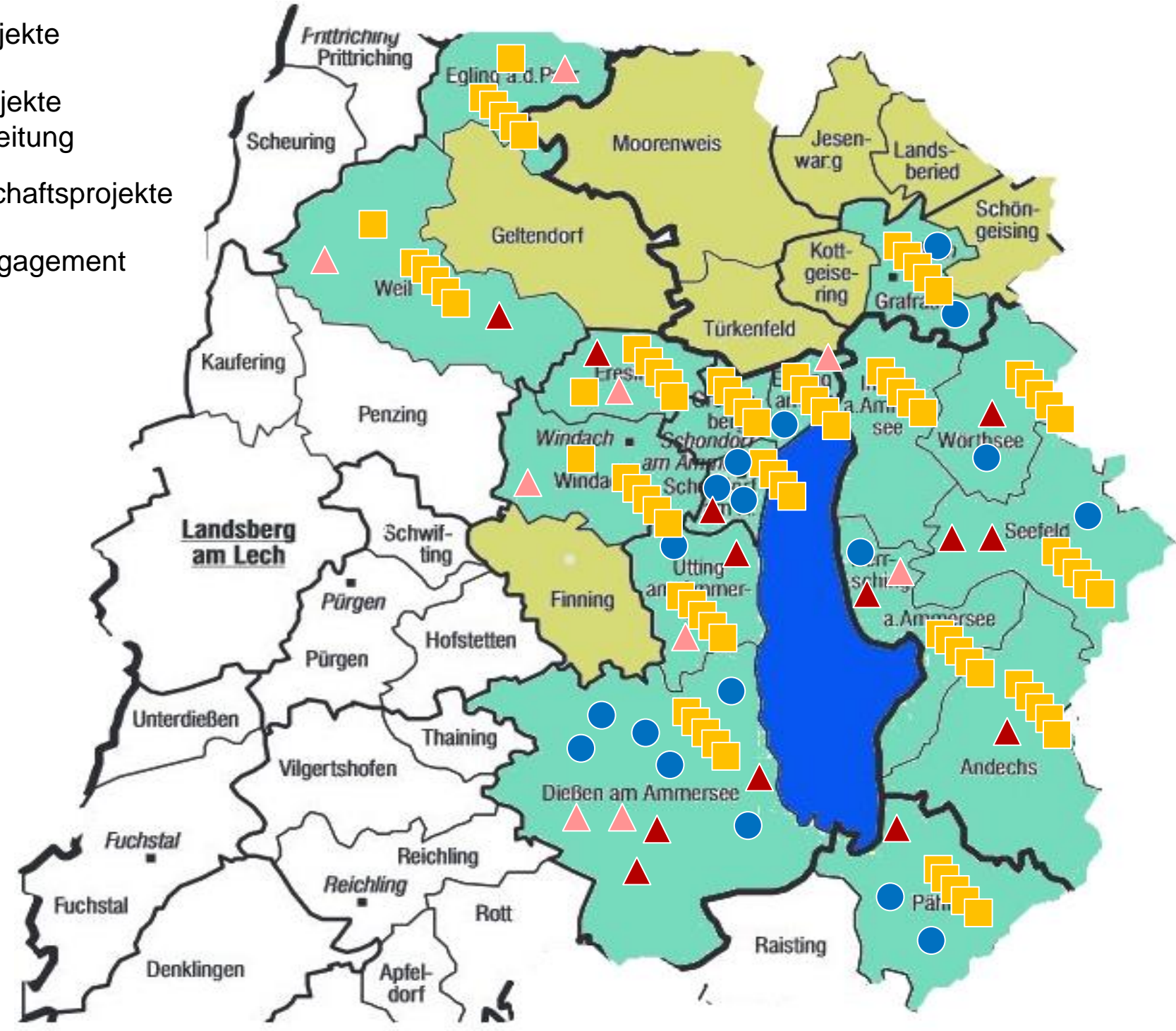
aktuelle Projektübersicht 2014-22

Detlef Däke, LAG Manager

Projekte 2014 - 22

Regionale Verteilung der Projekte & BE-Aktionen

- ▲ Einzelprojekte
- ▲ Einzelprojekte in Vorbereitung
- Gemeinschaftsprojekte
- Bürgerengagement



Stand Juni 2021

●	LES Erstellung	10.000 €
●	Professionalisierung Landurlaub (Kooperation)	5.947 €
●	Kulturelemente Ammersee-Lech (Dießen)	18.000 €
●	Erholungsgelände Aidenried	173.180 €
■	● Studie Freizeiträume	20.000 €
●	WIR – Dorfladen Wörthsee	(20.138 €)
●	Soccerbox Dießen (Jugend)	44.915 €
●	Landeskultureller Wanderweg Erling	27.500 €
■	● BIGHub (Drittmittel Bundesministerium für Bildung und Forschung)	100.000 €
●	KulturRathaus „Alte Schule Eresing“	64.899 €
●	Skaterplatz Hechendorf (Jugend)	40.037 €
●	Prähistorische Siedlung Pestenacker	68.558 €
■	● Rural 3.0 (Drittmittel – EU ERASMUS-Programm)	(37.557 €)
●	Weg der Landwirtschaft Herrsching	11.731 €
●	Schacky-Park (Dießen)	86.328 €
■	● App Ammerseepfad (Drittmittel – StM für Umwelt & Verbraucherschutz)	12.510 €

Laufende Projekte und Projekte in Vorbereitung

voraussichtlicher Fördermittelbedarf

1.686.946 €

- Laufender Betrieb LAG 2014 - 2022 325.000 €
- ● LebensWert – Gemeinwohlarbeit f. ältere Menschen (Kooperation) 65.850 €
- Höhenrücken Hechendorf 78.310 €
- Streetballanlage Schondorf (Jugend) 22.786 €
- Mehrgenerationenplatz Summerpark 75.000 €
- ● Bürgerengagement 40.000 €

Projekte in Vorbereitung

(1.080.000 €)

- | | | |
|---------------|--|-----------|
| STK ok | ● Hausnamen – Häuser erzählen Geschichte(n) (Dießen) | 35.000 € |
| | ● Bike-(Dirt-)park Egling a.d. Paar (Jugend) | 50.000 € |
| STK ok | ● Carl-Orff-Museum Dießen | 350.000 € |
| | ● Pumptrack Eching (Jugend) | 100.000 € |
| STK ok | ● Bürgertreff Utting | 150.000 € |
| | ● Sport- und Skateanlage Windach (Jugend) | 100.000 € |
| | ● Bikeanlage Utting (Jugend) | |
| | ● Jugendplatz Greifenberg (Jugend) | |
| | ● Freilufthalle – Soccerbox Herrsching (Jugend) | 200.000 € |
| | ● Calisthenicsanlage Eresing | 30.000 € |
| STK ok | ● Wirtsgarten <Oide Schui> Schwabhausen | 15.000 € |
| | ● Ammersee Card (Drittmittel – Bundeswirtschaftsministerium) | 50.000 € |