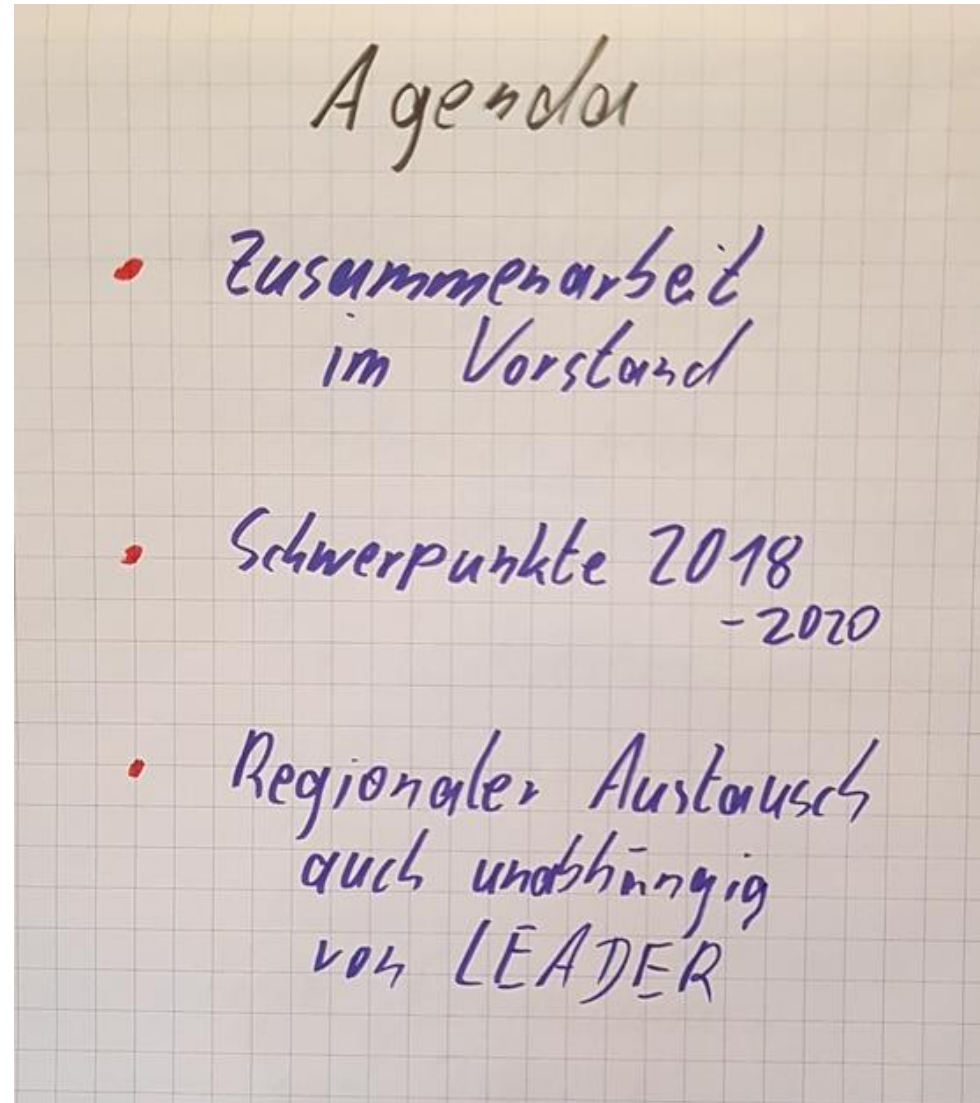
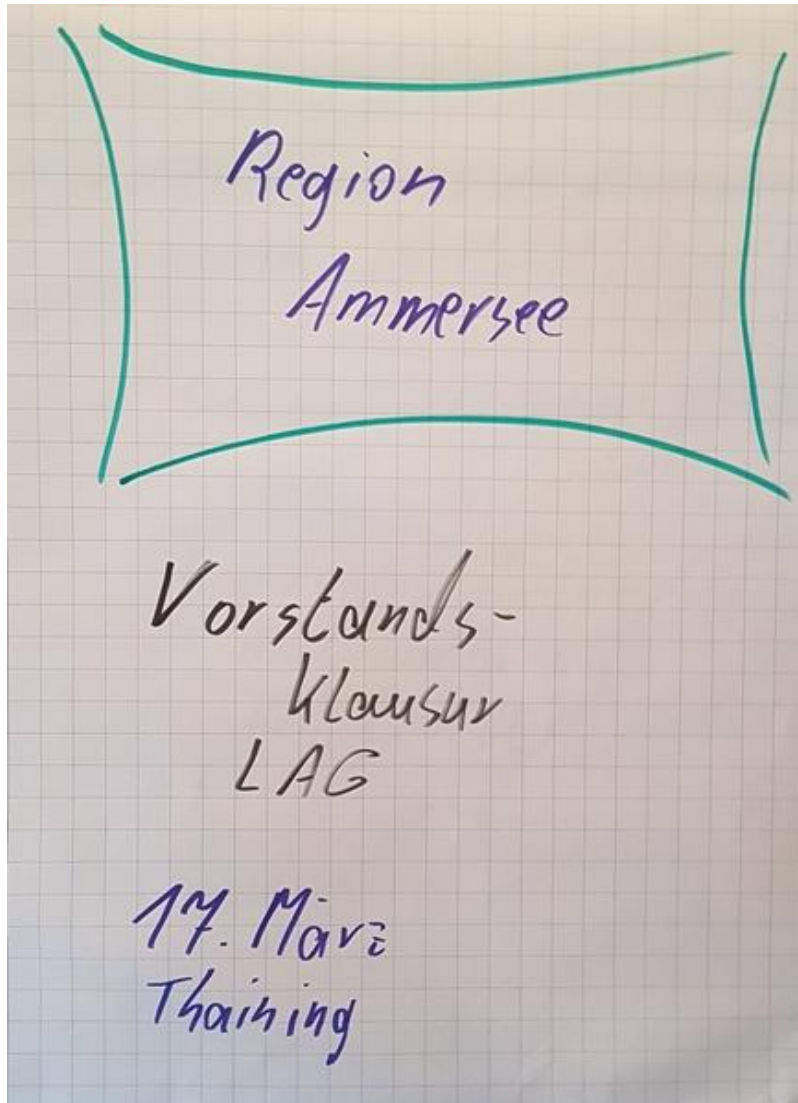




LEADER Förderperiode 2014-2022

Vorstandssitzung 2. März 2016

Detlef Däke, LAG Manager

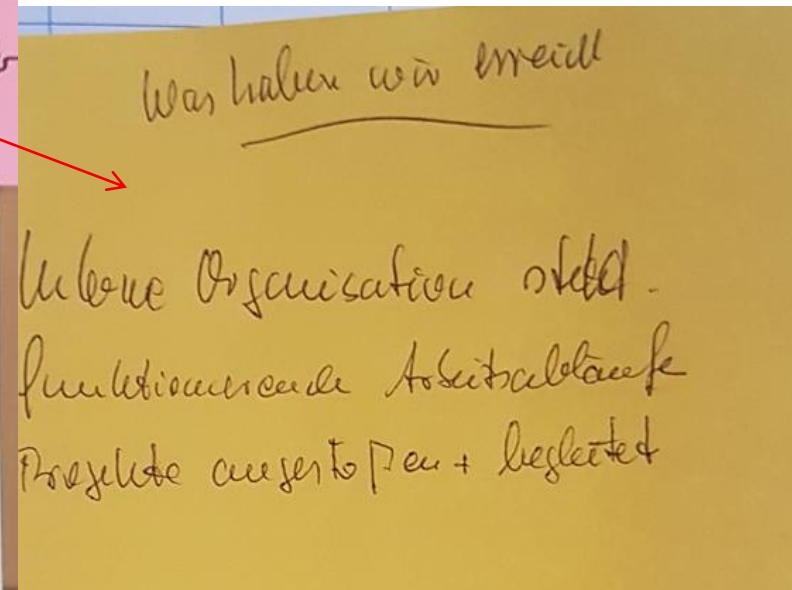
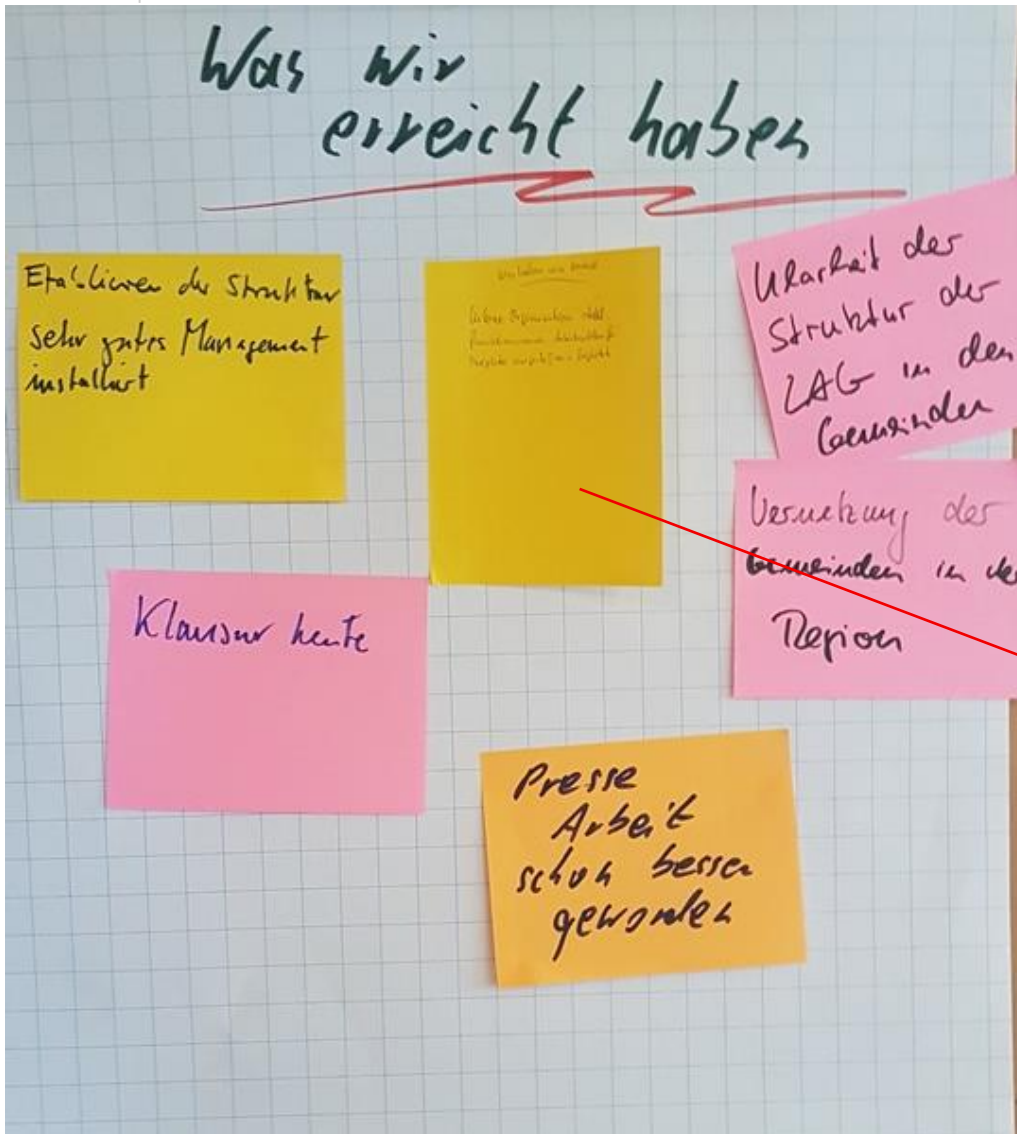




Welches Bild
spiegelt meine
Gedanken wider,
mit denen ich
heute hierher
gekommen bin?

Meine Erwartungen
und Ziele für
heute





Was wir noch besser können.

Was wir nicht erreicht haben im Beispiel
Wahnen.

Wie Vorstand Aufgaben verteilen
Evaluationen

Schärfung des Profils des Vorstandes

Was wir noch besser können

Was wir noch besser können

Was wir nicht erreicht haben im Beispiel
Wahnen

Wie Vorstand Aufgaben verteilen
Evaluationen

Schärfung des Profils des Vorstandes

Was wir noch besser können

Was wir nicht erreicht haben im Beispiel
Wahnen

Wie Vorstand Aufgaben verteilen
Evaluationen

Schärfung des Profils des Vorstandes

Vie viele
Vorstands-
sitzungen?

2x Jahr
so Vorm.

Inhalte
der
Treffen

52
Krankes

Kommunikation

- im Verein
- nach Außen

SGN &
Gemeinden

Öffentlich-
keitarbeit
weiter entwickeln
? L LAG-Seite
? Netz-Anwesen
L Social Media

Darstellung
nach Außen
→ Corporate Identity

mehr Öffentlichkeit
herstellen
z.B. Projekte (alle / neue)
vorstellen in lokales
Presse (Anstöße etc)

Was wir in der Region erreichen wollen

Vernetzung / Bekannt-
machung der Strukturen
in den einzelnen Gemeinden
für ALLE
- Mobilität
- Museen
- ...

einfachere / bessere
Info durch Gemeinden
an Bürger (z.B. über
Wahlleitung am Versam)

Verein-
Verfahren
aufbauen

Geschichten
erzählen

Wahrnehmung
als überregionaler
Verein

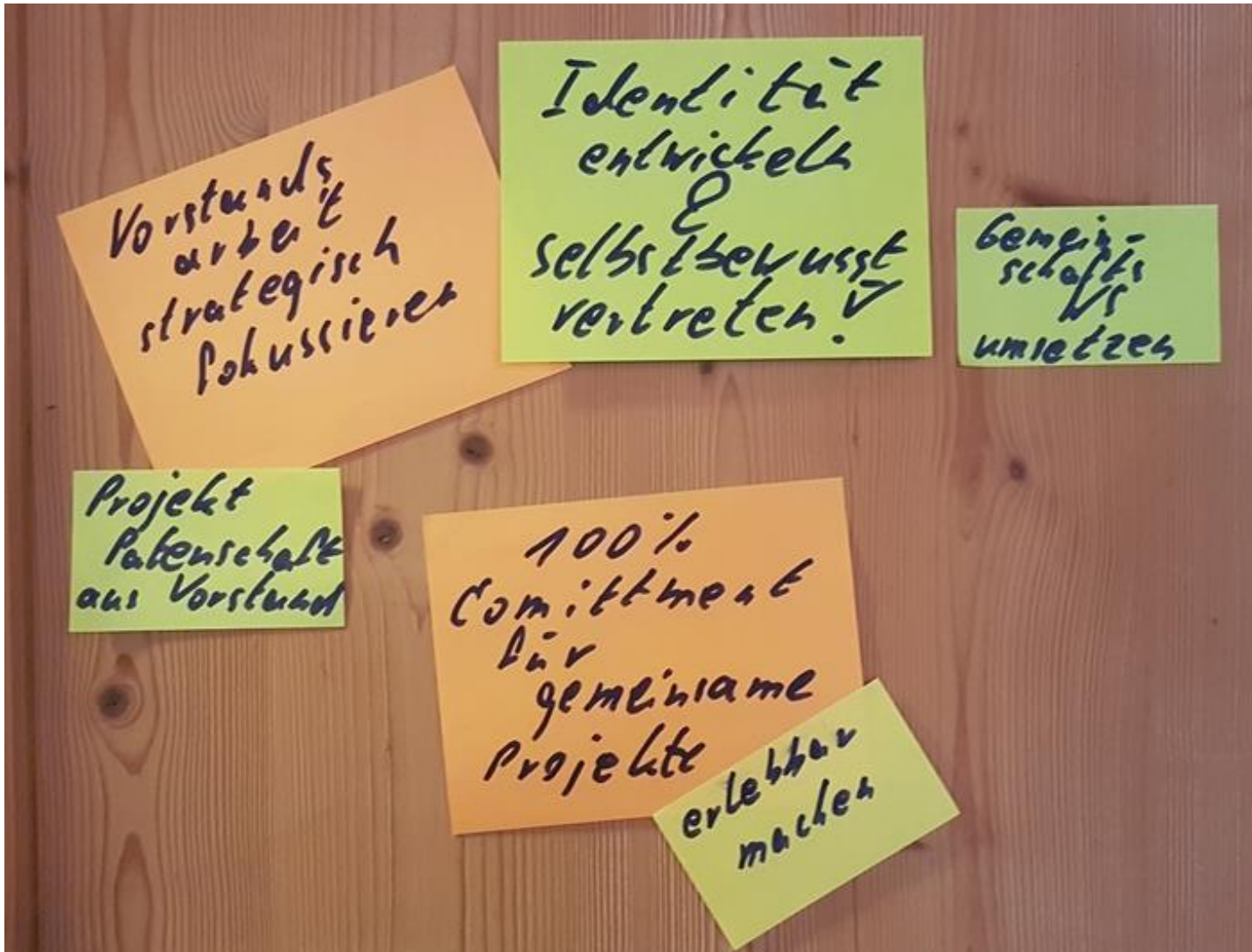
Verknüpfung von fensau-
den
• Infotexte - Anträge
• Themen
• Gemeinsame Projekte

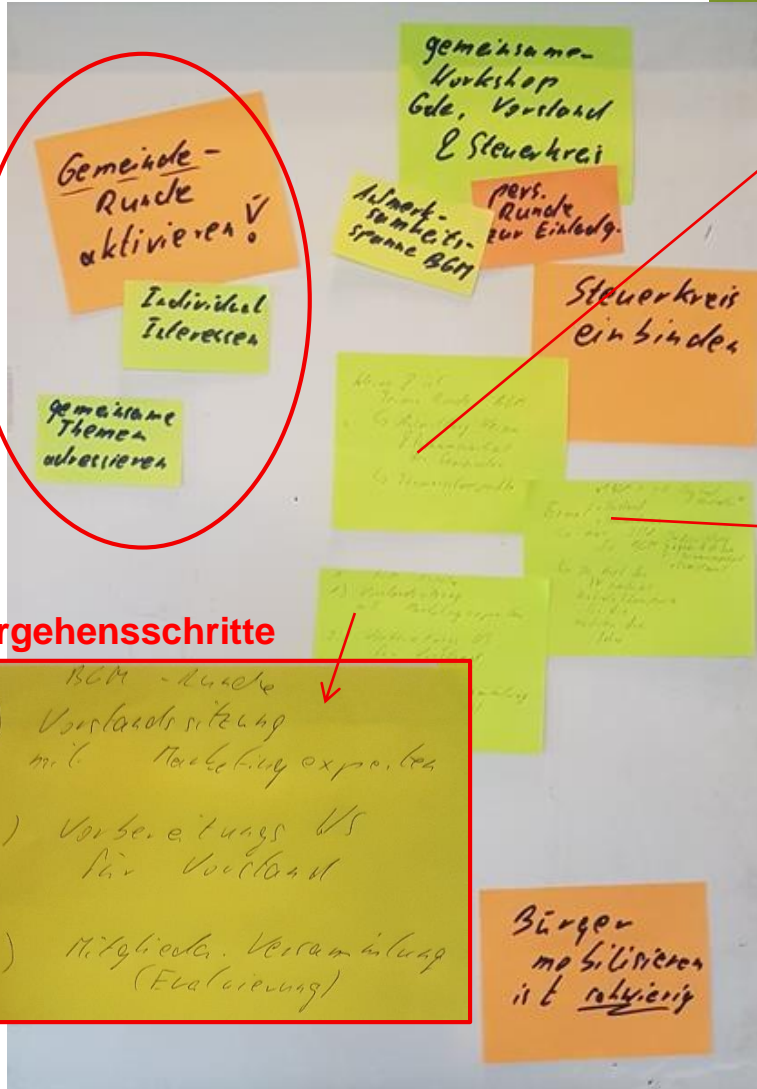
Neue Medien
Ammersee
2020?

Bestandsaufnahme
von
Aktivitäten mit
Vernetzungspotenzial

Etablierung als
"Marke"

Was haben wir schon erreicht
 - Ausreichendes Bekanntheitsgrad
 - Gemeinsam an unserem Netzwerk
 - Bürgerbeteiligung wachsend
 - Vertikale Projektdarstellung gemeinsam an
 unserem Netzwerk





Werner & ich
 Termin Runde BGM
 ↳ Ausrichtung Verein
 & Zusammenarbeit
 der Gemeinden
 ↳ Themenschwerpunkte

Terminrunde individuelle
 Gespräche mit den
Bürgermeistern der Region
 LAG-Manager und
 1. oder 2. Vorsitzender
 ggf. Vorstandsmitglied aus der
 jeweiligen Gemeinde

Stakeholderklausur im Herbst

1. BGM + ≥ 1 „Regional
 Vertreter“
 Format • Vorstand
 • Steuerkreis
 ↳ max. 2 Std.
 die BGM } • Ausrichtung
 • gem. Bild zur
 Zusammenarbeit
 • Commitment
 ↳ Der Wert der
 TN erarbeitet
 konkrete Schwerpunkte
 für die
 nächsten drei
 Jahre

Vorgehensschritte

- 1.) Vorstandssitzung
 mit Marketingexperten
- 2.) Vorbereitungs WS
 für Vorstand
- 3.) Mitglieder-Versammlung
 (Evaluierung)

Bürger
 mobilisieren
 ist relativ